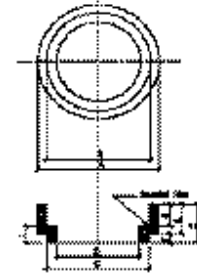


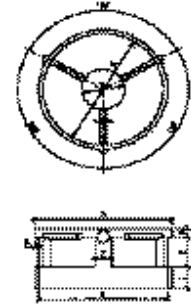
19.8 ± 0.3	0.78 ± 0.01	B
19.1 ± 0.3	0.75 ± 0.01	C
15.9 ± 0.3	0.63 ± 0.01	D
4.4 ± 0.3	0.17 ± 0.01	E
2 ± 0.3	0.08 ± 0.01	F
6.4 ± 0.4	0.25 ± 0.02	G
3.6 ± 0.3	0.14 ± 0.01	H
2.8 ± 0.3	0.11 ± 0.01	I

شكل (١٥ - أ) حلقة بحواف

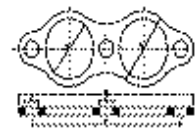


بوصة	مم
A (0.91 ملحوظة ب) ()	23.1 ملحوظة ب)
B (0.78 ملحوظة ج) ()	9.6 ملحوظة ج)
C 0.06 ± 0.02	1.5 ± 0.3
D 0.97 ± 0.01	24.6 ± 0.3
E 0.03 ± 0.02	0.8 ± 0.5
F 0.12 ± 0.02	3 ± 0.5
G 0.06 ± 0.01	1.5 ± 0.3
H 0.19 ± 0.01	4.8 ± 0.3
I 0.17 ± 0.01	4.3 ± 0.3

شكل (١٥ - ب) دليل لتحديد مركز الكرة



شكل (١٥ - ج) حامل الحلقة



بوصة	مم
A (0.75 ملحوظة أ) ()	19.1 ملحوظة أ)